



Kannettavat työmaa pumput

– ammattikäyttöön

Kannettavat uppopumput, jotka on tehty raskaaseen käyttöön – moottori 0,4 kW – 2,2 kW



LB

Kompakti, kevyt, tehokas



TSURUMI LB -pumput ovat pieniä mutta lujatekoisia uppopumppuja moniin eri käyttötarkoituksiin ja kaikkiin kohteisiin, joissa vettä on siirrettävä.

LSC

Jäännösvesipumppu



Alkuperäinen jäännösveden poistopumppu pumpkaa veden pois lattiatasoon asti. Pieninkin lammikko voidaan pumpata kuivaksi. Ihanteellinen litteiden pintojen täydelliseen kuivaamiseen, jos lattiakaivoa ei ole käytettävissä: kattotasanteet, pysäköintialueet, autotallit, autotiet, uima-altaat jne.

HS

Tyhjennuspumppu kierukkakotelolla kevyeen käyttöön



TSURUMI HS -pumppu on pieni mutta lujatekoinen uppopumppu moniin eri käyttötarkoituksiin ja kaikkiin kohteisiin, joissa vettä on siirrettävä.

HSD

Kannettava hiekka- ja lietepumppu sekoittimella



Tsurumi HSD -pumppu on pieni mutta lujatekoinen uppopumppu.

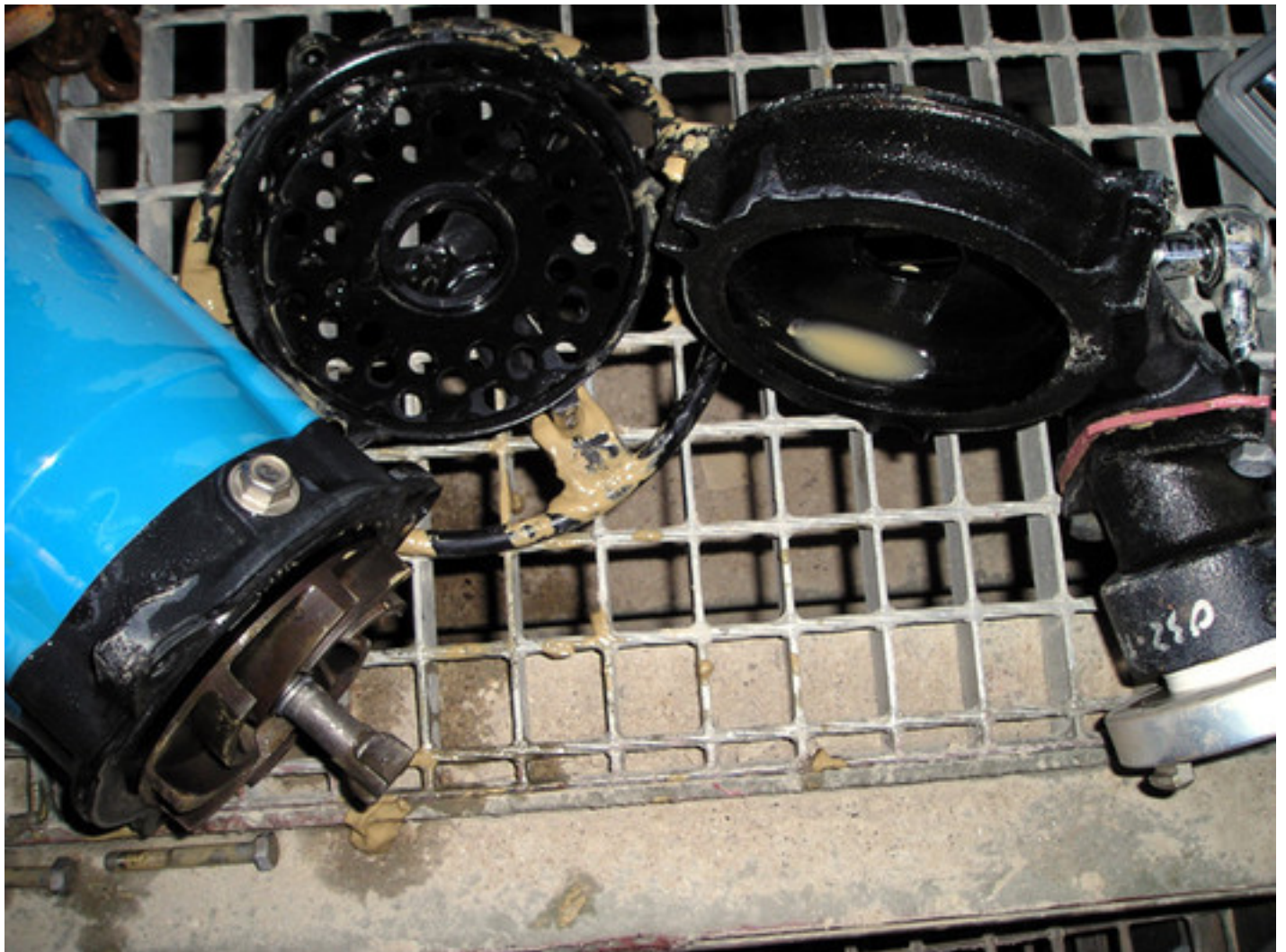
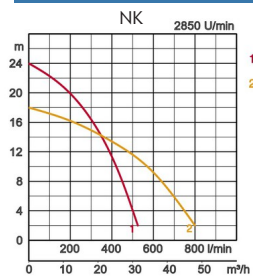
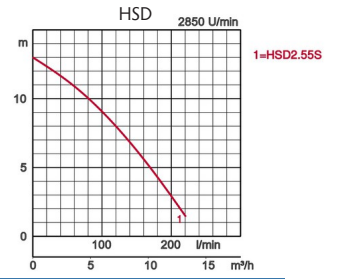
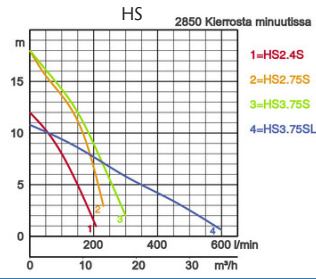
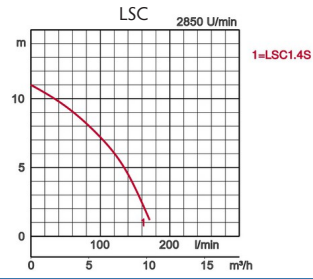
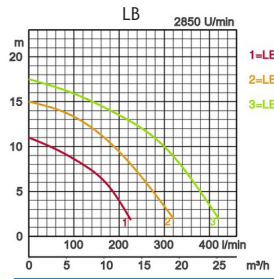
NK

Kompakti – kevyt – 2,2 kW



Yleiseen käyttöön tarkoitettu laadukas pumppu, joka toimii tehokkaasti kuivatustöissä yhdyskuntatekniikassa, myös syväkaivosovelluksissa. Suurin upotussyvyys 25 m.

Tyyppi	Malli	Poistoaukon halk. ø	Moottorin teho kW	Navat	Juoksupyöriä	Tasoanturi	Moottorisuoja (sisäänrakennettu)	Virtausjärjestely		
								Poisto päältä	Poisto päältä (virtaus sivulta)	Poisto sivulta (spiraalityyppi)
Kannettava 1 ph / 230 V 1 ph / 110 V	LB	50	0,75 - 1,5	2	Vortex	○	○	○	Sivu 4	
	LSC	25	0,48	2	Vortex	○	○	○	Sivu 5	
	HS	50 · 80	0,4 · 0,75	2	Vortex	○	○	○	Sivu 6	
	HSD	50	0,55	2	Vortex	○	○	○	Sivu 7	
	NK	50 · 80	2,2	2	Vortex	○	○	○	Sivu 7	



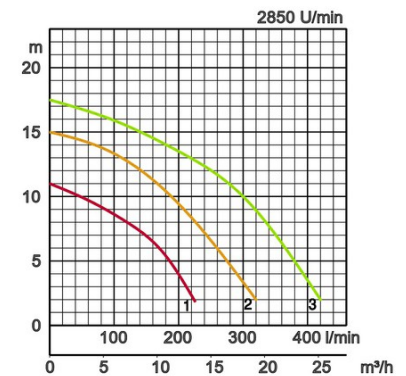
Tekniset tiedot:

Malli	Värikoodikäyrä	Aukko mm	Moottorin teho kW	Nimellisvirta A	Nostokorkeus max. m	Kapasiteetti max. l/min	Kuivapaino kg ilman johtoa	Kiintoaineen halkaisija ø max. mm	Paineenkestävyys enint. m	Johdon pituus m
LB-480	●	50	0,48	2,9	11,0	225	10,4	6	10	10
LB-480A		50	0,48	2,9	11,0	225	11,0	6	10	10
LB-800	●	50	0,75	4,5	15,0	320	13,1	6	10	10
LB-800A		50	0,75	5,0	15,0	320	13,7	6	10	10
LB-1500	●	50	1,5	15,4	17,5	440	33,0	6	25	20

Tyhjennyspumppu kevyeen käyttöön – LB-480A ja LB-800A pinnankorkeuden säädöllä

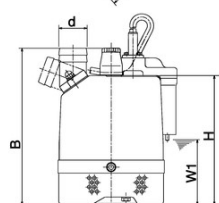
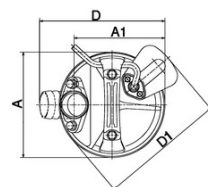


ø Poistoaukko mm		50	
Nesteen pumppaaminen	Lämpötila	0–40 °C	
	Nestetyyppi	Lähdevesi, sadevesi, pohjavesi, hiekkainen vesi	
Pumppu	Osat	Juoksupyörä	Semi-Vortex-juoksupyörä
		Akselitiiviste	Kaksinkertainen mekaaninen tiiviste
		Laakerit	Suojatut kuulalaakerit
	Materiaali	Juoksupyörä	Uretaanikumi, Kromirautavalu
		Kotelo	Etyleenipropyleenikumi
		Imulevy	Teräslevy + uretaanikumi
	Akselitiiviste	Piikarbidi öljyhautessa	
Moottori	Voitelu		Turbiiniöljy (ISO VG 32)
	Vaihe / Jännite		Yksivaiheinen 230 V / 110 V / 50 Hz
	Tyyppi, napa		Oikosulkumoottori, 2-napainen, IP68
	Eristys		Eristysluokka E, Eristysluokka B
	Moottorisuoja (sisäänrakennettu)		Miniatyyrisuoja, Pyöreä lämpötilarajoitin
	Materiaali	Kotelo	Alumiinipainevalu
		Akseli	Ruostumaton teräs EN-X6Cr13
Johto		Kumi, 10m H07RN8-F	
Poistoliitäntä		Kierrelaippa/Letkuliitin	



Mitat millimetreinä:

Malli	d	A	A1	B	D	D1	H	W1
LB-480	50	187	161	353	231	-	228	50
LB-480A	50	187	161	353	231	223	228	115
LB-800	50	187	160	408	230	-	283	50
LB-800A	50	187	160	408	230	223	283	170
LB-1500	50	187	122	600	-	-	518	80



W1: alhaisin vedenpinnan korkeus käytön aikana

Pumpattaessa hankaavia tai syövyttäviä aineita, tietyt osat kuluvat luonnollisesti enemmän. Tältä osin katso verkkosivustomme www.tsurumi.eu/english/applications.htm.

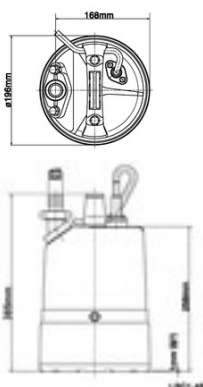
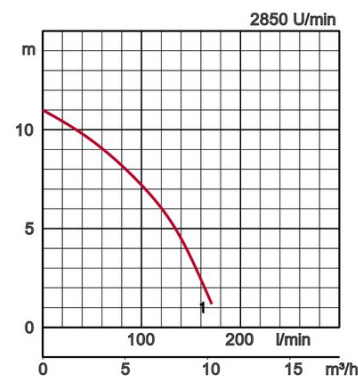
Tekniset tiedot:

Malli	Värikoodikäyrä	Aukko mm	Moottorin teho kW	Nimellisvirta A	Nostokorkeus max. m	Kapasiteetti max. l/min	Kuivapaino kg ilman johtoa	Kiintoaineen halkaisija ø max. mm	Paineenkestävyys enint. m	Johdon pituus m
LSC1.4S	1	25	0,48	2,9	11,0	170	12,0	6	10	10
LSCE1.4S		25	0,48	2,9	11,0	170	12,6	6	10	10

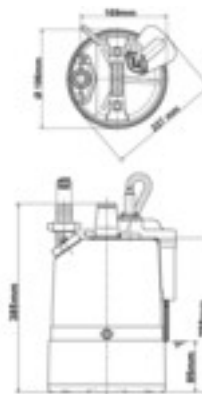
Alkuperäinen jäännösveden poistopumppu pumpkaa veden pois lattiatasoon asti. Pieninkin lammikko voidaan pumpata kuivaksi. Ihanteellinen litteiden pintojen täydelliseen kuivaamiseen, jos lattiakaivoa ei ole käytettävissä: kattotasanteet, pysäköintialueet, autotallit, autotiet, uima-altaat jne.



ø Poistoaukko mm		25	
Nesteen pumppaaminen	Lämpötila	0–40 °C	
	Nestetyyppi	Veden puhdistaminen, vettä lattialla, lammikot	
Pumppu	Osat	Juoksupyörä	Semi-Vortex-juoksupyörä
		Akselitiiviste	Kaksinkertainen mekaaninen tiiviste
		Laakerit	Suojatut kuulalaakerit
	Materiaali	Juoksupyörä	Uretaanikumi
		Kotelo	Etyleenipropyleenikumi
		Imulevy	Teräslevy + uretaanikumi
	Akselitiiviste	Piikarbidi öljyhautteessa	
Moottori	Moottorisuoja (sisäänrakennettu)		Miniatyyrisuoja
	Eristys		Eristysluokka E
	Tyyppi, napa		Oikosulkumoottori, 2-napainen, IP68
	Vaihe / Jännite		Yksivaiheinen 230 V / 110 V / 50 Hz
	Voitelu		Turbiiniöljy (ISO VG 32)
	Materiaali	Kotelo	Alumiinipainevalu
		Akseli	Ruostumaton teräs EN-X6Cr13
Johto		Kumi, 10m H07RN8-F	
Poistoliitäntä		Letkuliitin	



LSC1.4S



LSCE1.4S

W1: alhaisin vedenpinnan korkeus käytön aikana

Pumpattaessa hankaavia tai syövyttäviä aineita, tietyt osat kuluvat luonnollisesti enemmän. Tältä osin katso verkkosivustomme www.tsurumi.eu/english/applications.htm.

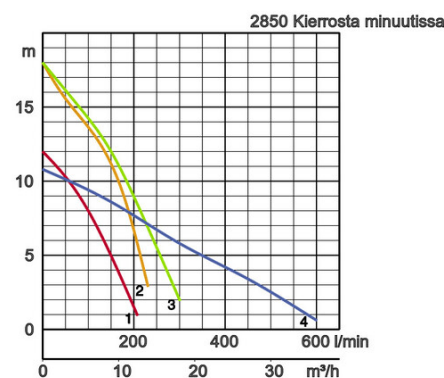
Tekniset tiedot:

Malli	Värikoodikäyrä	Aukko mm	Moottorin teho kW	Nimellisvirta A	Nostokorkeus max. m	Kapasiteetti max. l/min	Kuivapaino kg ilman johtoa	Kiintoaineen halkaisija ø max. mm	Paineenkestävyys enint. m	Johdon pituus m
HS2.4S	1	50	0,4	2,6	12,2	207	11,3	7	10	10
HS2.75S	2	50	0,75	4,8	18,0	230	19,0	7	10	10
HS3.75S	3	80	0,75	4,8	18,0	300	19,6	7	10	10
HS3.75SL	4	80	0,75	4,8	10,8	580	19,6	7	10	10

TSURUMI HS -pumppu on pieni mutta lujatekoinen uppopumppu moniin eri käyttötarkoituksiin ja kaikkiin kohteisiin, joissa vettä on siirrettävä.

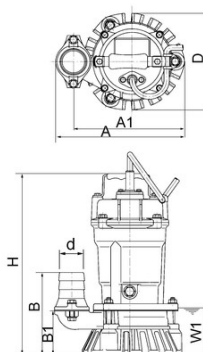


ø Poistoaukko mm		50, 80		
Nesteen pumppaaminen	Nestetyyppi	Lähdevesi, sadevesi, pohjavesi, hiekkainen vesi		
	Lämpötila	0-40 °C		
Pumppu	Osat	Juoksupyörä	Semi-Vortex-juoksupyörä	
		Akselitiiviste	Kaksinkertainen mekaaninen tiiviste	
		Laakerit	Suojatut kuulalaakerit	
	Materiaali	Juoksupyörä	Uretaanikumi	
		Kotelo	Pallografiittirautavalu EN-GJS-700-2	
	Akselitiiviste	Piikarbidi öljyhautteessa		
Moottori	Vaihe / Jännite	Yksivaiheinen 230 V / 110 V / 50 Hz		
	Voitelu	Turbiiniöljy (ISO VG 32)		
	Moottorisuoja (sisäänrakennettu)	Minityyrisuoja		
	Tyyppi, napa	Oikosulkumoottori, 2-napainen, IP68		
	Eristys	Eristysluokka E		
	Materiaali	Kotelo	Alumiinipainevalu	
		Akseli	Ruostumaton teräs EN-X6Cr13	
Johto		Kumi, 10m H07RN8-F		
Poistoliitäntä	Kierrelaippa/Letkuliitin			



Mitat millimetreinä:

Malli	d	A	A1	B	B1	D	H	W1
HS2.4S	50	240	207	158	84	185	358	90
HS2.75S	50	285	233	217	109	184	424	90
HS3.75S	80	285	233	217	109	184	424	90
HS3.75SL	80	317	233	217	141	184	454	120



W1: alhaisin vedenpinnan korkeus käytön aikana

Pumpattaessa hankaavia tai syövyttäviä aineita, tietyt osat kuluvat luonnollisesti enemmän. Tältä osin katso verkkosivustomme www.tsurumi.eu/english/applications.htm.

Kannettavat työmaa pumpput

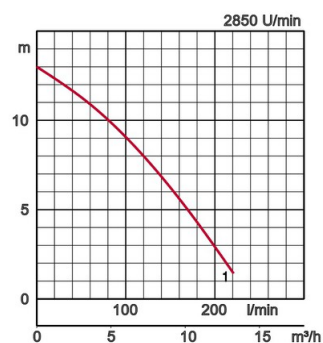
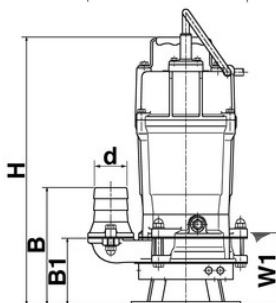
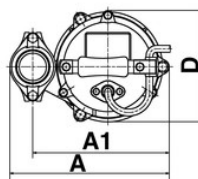
Malli	Värikoodikäyrä	Aukko mm	Moottorin teho kW	Nimellisvirta A	Nostokorkeus max. m	Kapasiteetti max. l/min	Kuivapaino kg ilman johtoa	Kiintoaineen halkaisija ø max. mm	Paineenkestävyys enint. m	Johdon pituus m	Mitat millimetreinä:							
											d	A	A1	B	B1	D	H	W1
HSD2.55S	●	1	50	0,55	3,4	13,2	220	14,0	10	10	50	241	200	171	97	186	421	105

Kannettava sekoituspumppu lietteelle ja bentoniitille

HSD 230V
50Hz



Nesteen pumppaaminen	Lämpötila	0-40 °C	
	Nestetyyppi	Hiekkainen vesi, liete, bentoniitti	
Pumppu	Osat	Juoksupyörä	Semi-Vortex-juoksupyörä
		Akselitiiviste	Kaksinkertainen mekaaninen tiiviste
		Laakerit	Suojatut kuulalaakerit
	Materiaali	Juoksupyörä	Kromirautavalu
Moottori	Kotelo	Pallografiittirautavalu EN-GJS-700-2	
		Akselitiiviste	Piikarbidi öljyhautteessa
	Voitelu	Turbiiniöljy (ISO VG 32)	
	Vaihe / Jännite	Yksivaiheinen 230 V / 110 V / 50 Hz	
Eristys	Eristysluokka E		
Tyyppi, napa	Oikosulkumoottori, 2-napainen, IP68		
Moottorisuoja (sisäänrakennettu)	Miniatyrisuoja		
Materiaali	Kotelo	Alumiinipainevalu	
	Akseli	Ruostumaton teräs EN-X6Cr13	
	Johto	Kumi, 10m H07RN8-F	
Poistoliitäntä	Kierrelaippa/Letkuliitin		



W1: alhaisin vedenpinnan korkeus käytön aikana

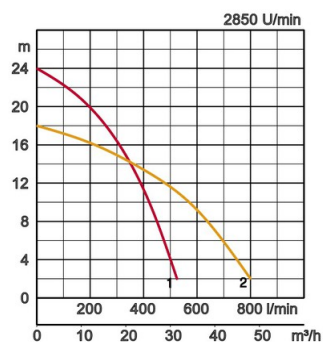
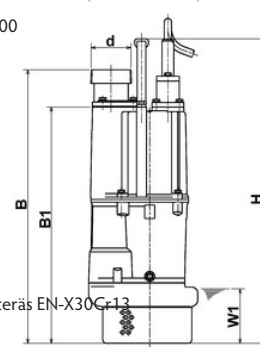
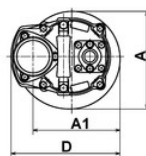
Malli	Värikoodikäyrä	Aukko mm	Moottorin teho kW	Nimellisvirta A	Nostokorkeus max. m	Kapasiteetti max. l/min	Kuivapaino kg ilman johtoa	Kiintoaineen halkaisija ø max. mm	Paineenkestävyys enint. m	Johdon pituus m	Mitat millimetreinä:								
											d	A	A1	B	B1	D	H	W1	
NK4-22	●	1	50	2,2	14,8	24,0	525	29,0	6	25	20	50	240	194	546	464	243	614	80
NK3-22L	●	2	80	2,2	14,5	18,0	800	40,0	6	25	20	80	235	191	601	519	216	669	120

kompakti – yksivaiheinen – 2,2 kW

NK 230V
50Hz



Nesteen pumppaaminen	Nestetyyppi	Lähdevesi, sadevesi, pohjavesi, hiekkainen vesi	
	Lämpötila	0-40 °C	
Pumppu	Osat	Juoksupyörä	Semi-Vortex-juoksupyörä
		Akselitiiviste	Kaksinkertainen mekaaninen tiiviste
		Laakerit	Suojatut kuulalaakerit
	Materiaali	Juoksupyörä	Pallografiittirautavalu EN-GJS-700-2, Kromirautavalu
Moottori	Kotelo	BR+ luonnonkumi, Harmaa rautavalu EN-GJL-200	
		Akselitiiviste	Piikarbidi öljyhautteessa
	Eristys	Eristysluokka F, Eristysluokka B	
	Tyyppi, napa	Oikosulkumoottori, 2-napainen, IP68	
Moottorisuoja (sisäänrakennettu)	Pyöreä lämpötilarajoitin		
Voitelu	Turbiiniöljy (ISO VG 32)		
Vaihe / Jännite	Yksivaiheinen 230 V / 50 Hz		
Materiaali	Kotelo	Alumiinipainevalu	
	Akseli	Ruostumaton teräs EN-X6Cr13, Ruostumaton teräs EN-X30Cr13	
	Johto	Kumi, 10m H07RN8-F	
Poistoliitäntä	Kierrelaippa/Letkuliitin		



W1: alhaisin vedenpinnan korkeus käytön aikana

Pumpattaessa hankaavia tai syövyttäviä aineita, tietyt osat kuluvat luonnollisesti enemmän. Tältä osin katso verkkosivustomme www.tsurumi.eu/english/applications.htm.



Tsurumi edistää maailmanlaajuista hyvinvointia ja ymmärrystä työntekijä- ja ympäristöystävällisen tuotannon kautta.

Tsurumin Kioton tehtaalla (Japanissa) tuotantokapasiteetti on täydet 1 miljoonaa pumppua vuodessa. Tämän mahdollistavat suurta tuottavuutta silmällä pitäen suunnitellut täysin integroidut virtaviivaiset tuotantojärjestelmät. Suuret ja nykyaikaiset T&K-laitokset tarjoavat ihanteelliset olosuhteet jopa erittäin suurten pumppujen kokeilemiseen ja testaamiseen sekä uusien tuotteiden kehittämiseen pumppujen mahdollisuuksien ja käyttötarkoitusten laajentamiseksi. Jotta voisimme tarjota ihanteelliset olosuhteet tärkeimmälle varannollemme, työntekijöille, sekä ympäristölle, kiinnitämme erityistä huomiota optimoituihin työoloihin, johon kuuluvat ilmastointi, mahdollisimman vähän pölyä ja pakokaasuja, kattava kierrätys ja jätteiden hyötykäyttö.

Tsurumi (Europe) GmbH

Wahlerstr. 10
D-40472 Düsseldorf
Puh.: +49 (0)211-4179373
Faksi.: +49 (0)211-417937-480
Sähköposti: sales@tsurumi.eu
www.tsurumi.eu

Pidätämme oikeuden muuttaa teknisiä tietoja ja malleja parannustarkoituksia varten ennalta ilmoittamatta. Pumpumme on tarkoitettu vain ammattikäyttöön. Siinä epätodennäköisessä tapauksessa, että Tsurumi (Europe) GmbH siirtyy muuhun omistukseen, tämä valmistajan takuu oikeuttaa loppukäyttäjän maksuttomaan korjaustoimeen Tsurumi (Europe) GmbH:ltä tuotteessa takuuajana ilmenneen vian vuoksi (katso alta) silloinkin, kun takuuvaatimukset kohdistuvat myyjään, jota ei enää ole. Toimintahäiriöstä, joka johtuu siitä, että loppukäyttäjä käsittelee laitetta virheellisesti, ei voi esittää takuuvaatimusta. Takuusta ei aiheudu muita vaatimuksia, ellei päinvastaista ole nimenomaisesti määritely. Päätöksen siitä, onko korjaustoimena laitteen vaihto vai korjaus, tekee harkintansa mukaan Tsurumi (Europe) GmbH. Vaatimukset vanhentuvat kolmen kuukauden kuluttua takuuajan päättymisestä, eivät kuitenkaan ennen myyjää koskevan takuuajan päättymistä. Epäselvissä tapauksissa takuuajan on vastattava loppukäyttäjän ja tuotteen hänelle myyneen myyjän välillä voimassa olevaa takuuajaa.



con-1ph-FI

