



SEINÄ-WC RATKAISUT

10
vuoden
takuu



Minne seinä-wc sopii?

Seinä-wc voidaan asentaa suoraan vanhan wc:n tilalle. Pintaan koteloitu seinä-wc on vaatii syvyysuunnassa saman verran tilaa, kuin perinteinen wc-istuin. Pintakotelon voi laatoittaa ja tason tehdä esim. massiivipuusta, laatasta tai kotelon voi valmistaa vaikka melamiinipinnoitetusta levystä.

Maksimi tilansäästö saavutetaan upottamalla koneisto kokonaan seinän sisään. Remontoitaessa koneiston asentaminen seinän sisään vaatii usein viemäriputken siirtoa ja mielellään kevytrakenteista takaseinää.

Uudiskohteessa LVI-suunnittelijalle ja putkiurakoitsijalle kannattaa mainita seinä-wc:stä hyvissä ajoin.

Jos kotelo valmistetaan paikan päällä, suosittelemme polystyreeripohjaista kosteuden kestäväää rakennuslevyä.

Asennuselementtiä ei tarvitse kiinnittää täsmälleen viemäriin kohdalle vaan sitä voidaan liikuttaa sivuttaissuunnassa jopa useita metrejä. Sivulle viety putki jää näkymättömiin pintakotelon taakse.

Asennuselementti sopii myös kulmaan asennettavaksi. Matala elementti vaatii erillisen kulma-asennussarjan, mutta korkean mallin voi asentaa sellaisenaan.

Asennuselementin voi kiinnittää alhaalta joko lattiaan tai seinään. Suosittelemme seinäkiinnitystä, jos huoneessa on lattialämmitys.

Kaikki koneiston huoltotoimenpiteet suoritetaan huuhtelupainikkeen takaa. Koneiston osat saadaan ulos painike aukosta ilman työkaluja. Seinä-wc:n huoltaminen on jopa nopeampaa ja helpompaa kuin perinteisen wc:n.

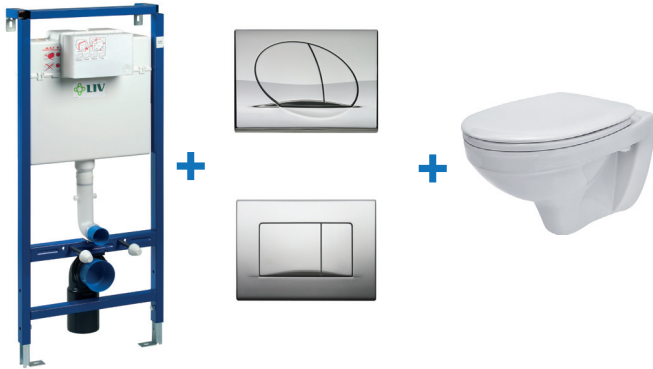
Vesisäiliöt ovat saumattomia aina kanteen asti ja lisäksi kaikissa säiliöissä on kondenssivedeneristys, joka ehkäisee säiliön ulkopinnan hikoilun.

LIV-asennuselementteihin sopii kaikkien yleisimpien valmistajien wc-istuimet.

Asennuselementti koostuu teräsprofiilirungosta, joka kannattelee wc-istuimen ja vähintään 400kg painon, sekä huuhtelusäiliöstä koneistoiheen. Elementin mukana tulee myös aina tarvittavat kiinnikkeet wc-istuimelle, elementin kiinnitysruuvit, viemäriöntiosat, sulkuventtiili, sekä liitososat PEX-putkelle.

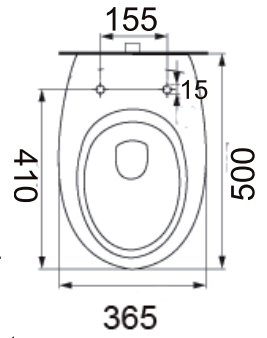


WC-paketti Trend



Pakettiin sisältyy:

- LIV **FIX-530** asennuselementti.
- Kaksoishuuhtelupainike Aplite tai Selenite.
- Wc-istuim
- Pehmeästi sulkeutuva istuinkansi.
- Erilliset seinäkiinnikkeet elementin alaosaan.



Valitse haluamasi painike tämän sivun alaosasta.

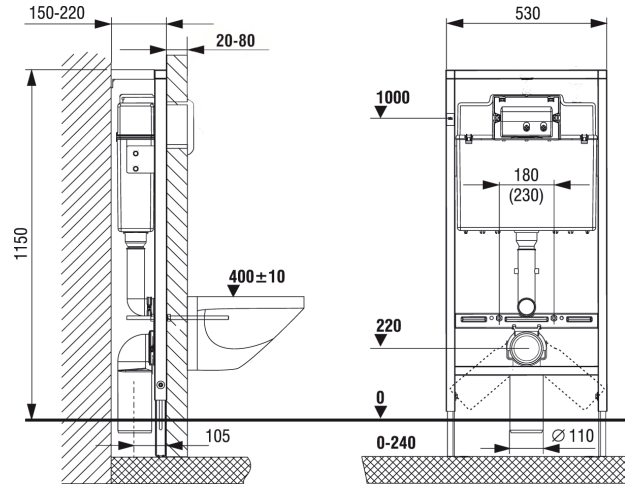
Tuotenumero	Elementin korkeus	Elementin leveys	Wc-istuimen syvyys mm	Valkoisella painikkeella	Kromi tai hopea painikkeella
PJCV201494	1150-1350	530	500	000 €	000 €

LIV FIX-530 asennuselementti



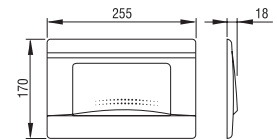
- Asennuselementin leveys 530mm.
- Korkeus istuinkorkeudesta riippuen 1150-1390mm.
- Syvyys viemärin paikasta riippuen 150-220mm.
- Iso huuhtelu 9 tai 6 l, pieni huuhtelu 4,5 tai 3 litraa.
- Säiliössä kondenssivedeneristys.
- Huuhtelupainike asennetaan eteen.
- Elementtiin sopii kaikki seinäwc-istuimet.
- Elementin runko kestää 400kg painon.
- Elementin voi asentaa myös kulmaan.
- Sis. erilliset seinäkiinnikkeet elementin alaosaan
- Huuhtelupainike ei sisälly hintaan.

Tuotenumero	Elementin korkeus	Elementin leveys	Elementin syvyys	Svh
201494	1150-1390	530	150-220	000 €



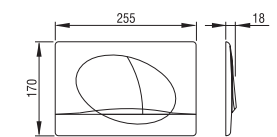
Huuhtelupainikkeet

Aplite



Tuotenumero	Malli	Väri	Svh
195851	Aplite	valkoinen	00 €
195866	Aplite	hopea	00 €
195870	Aplite	kromi	00 €

Selenite



Tuotenumero	Malli	Väri	Svh
195853	Selenite	valkoinen	00 €
195868	Selenite	hopea	00 €
195872	Selenite	kromi	00 €

