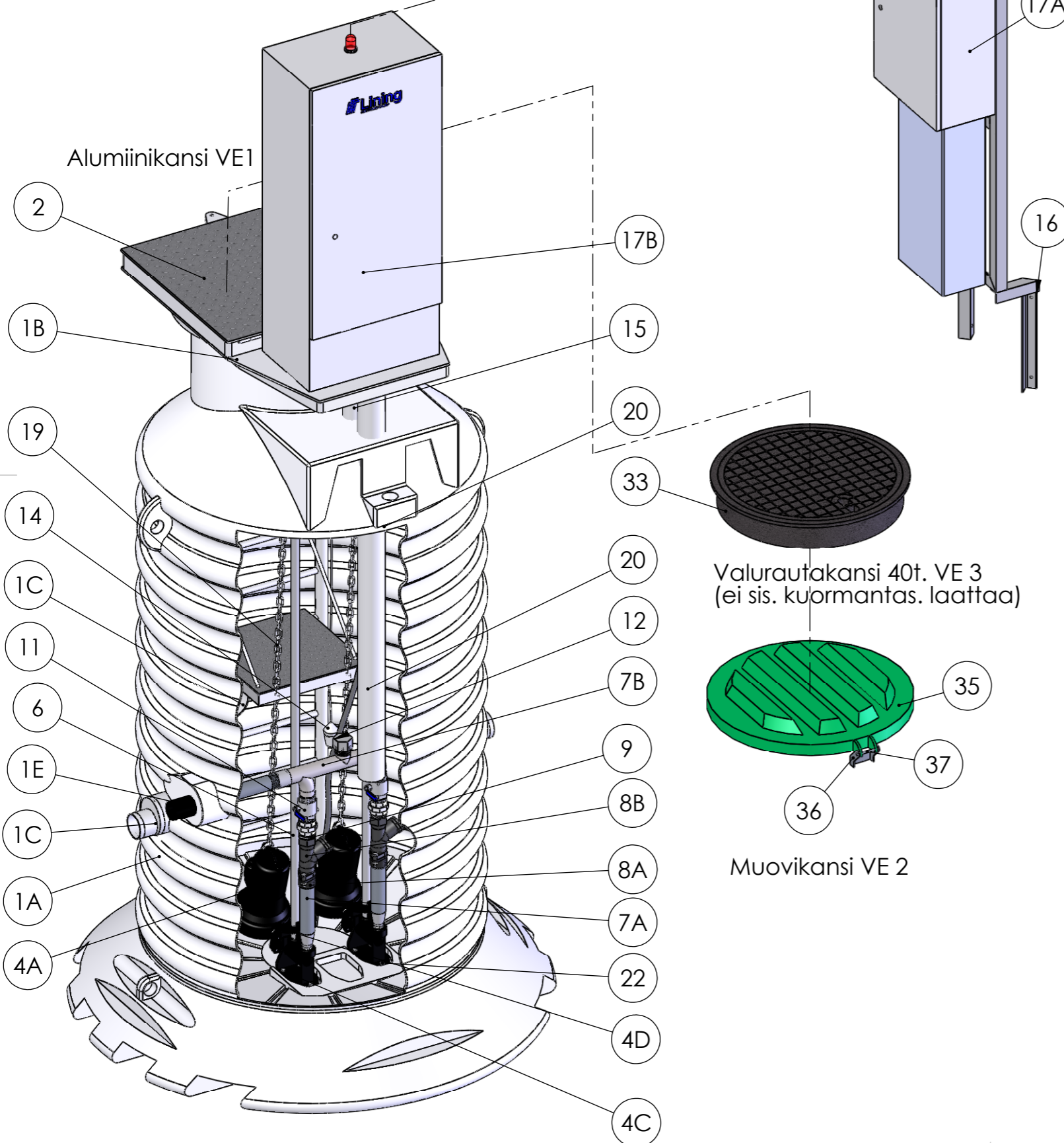


Katujakokaappi KJT-2S

Alumiinikansi VE1

EKT-2Sää+kWh tilavaraus
Varusteista riippuen
koot: 500x700 tai 600x800mm



37	1		Saranan tappi muovikannelle	
36	1	hinge	Sarana muovikannelle	EN 1.4301
35	1	3001812	Kansi Ø 800	PE
34	1	30518	Pinnansäätö, Käynnistys/Pysäytysvipa kari 3H	
24	5		Kuusioruuvi DIN 934 M12	
23	4		Kuusioruuvi M12x50	
22	14		Kuusioruuvi M12x30	
21	1	305061	Paineanturi Lining	
20	1		Paineanturin suojaputki	
19	1	30035	Hoitotaso	Alumiini
18	1	30034	Tikkaat	Alumiini
17B	1	30407	Ohjauskeskus KJT 2 S Katujakokaappi, Vaihtoehto 1	
17A	1	30409	Ohjauskeskus EKT 2 S Sääkaappi, Vaihtoehto 2	
16	1	20026	Sääkaapin jalka	Fe/Zn
15	1	10092	Sähkökaapelin suojaputki Ø 75	RST
14	1	30514	Pinnansäätö, yläraja ja hälytysvipa Kari 1H	
12	1	301131	Hattu DN50 ISO 4145:1986	
11	2	30109	Pallosulkuventtiili Lining 2"	HST
10	2	30112	Tasoyhdistäjä	RST
9	4	30115	Kaksoisnipa ISO 4145:1986 DN50	
8B	2	30101	PALLO Takaiskuventtiili	Valurauta
8A	2	30112	Takaiskuventtiilin yhdyskappale	
7B	1	30102	Paineputki DN50	
7A	2	30022	Paineputki DN 50 (60.3x2.6)	HST
6	2		Liukukisko 1"	RST
5	2	300451	Ketju 3m	HST
4D	2	14094	Luisti ja tiivste (käytetään mallia 25443)	GR 35
4C	2	14094	Kytkinistukka	GR 35
4B	2	14094	Liukukiskon tuki 1"	
4A	2	14094	Uppopumppu JUNG (Vaihtelee esim. Koodi 09809)	GR 35
2	1	30042	KANSI (KATSO VAIHTOEHDOT 1-3)	Alumiini
1E	1	301192	Paineyhde de63...110	PEH
1D	1	30018	Tuuletusyhde de110	HD PE
1C	3	3001812	Tuloyhde de160/de110	HD PE
1B	1	301192	Kiinnitysrenkas	PE
1A	1	-	Kaivo 1500	
OSA PART	KPL PCS	OSANUMERO PART NUMBER	KUVAUS DESCRIPTION	MATERIAALI / VALMISTAJA MATERIAL/MANUFACTURED BY



REVISIO -
LINJAPUMPPAAMO

NIMI:
LINING 1500

PIIRT.	PPo	ALLEKIRJOITUS	PÄIVÄYS	
TARK.			11.1.2011	
HYV.				

MATERIAALI
PE HD

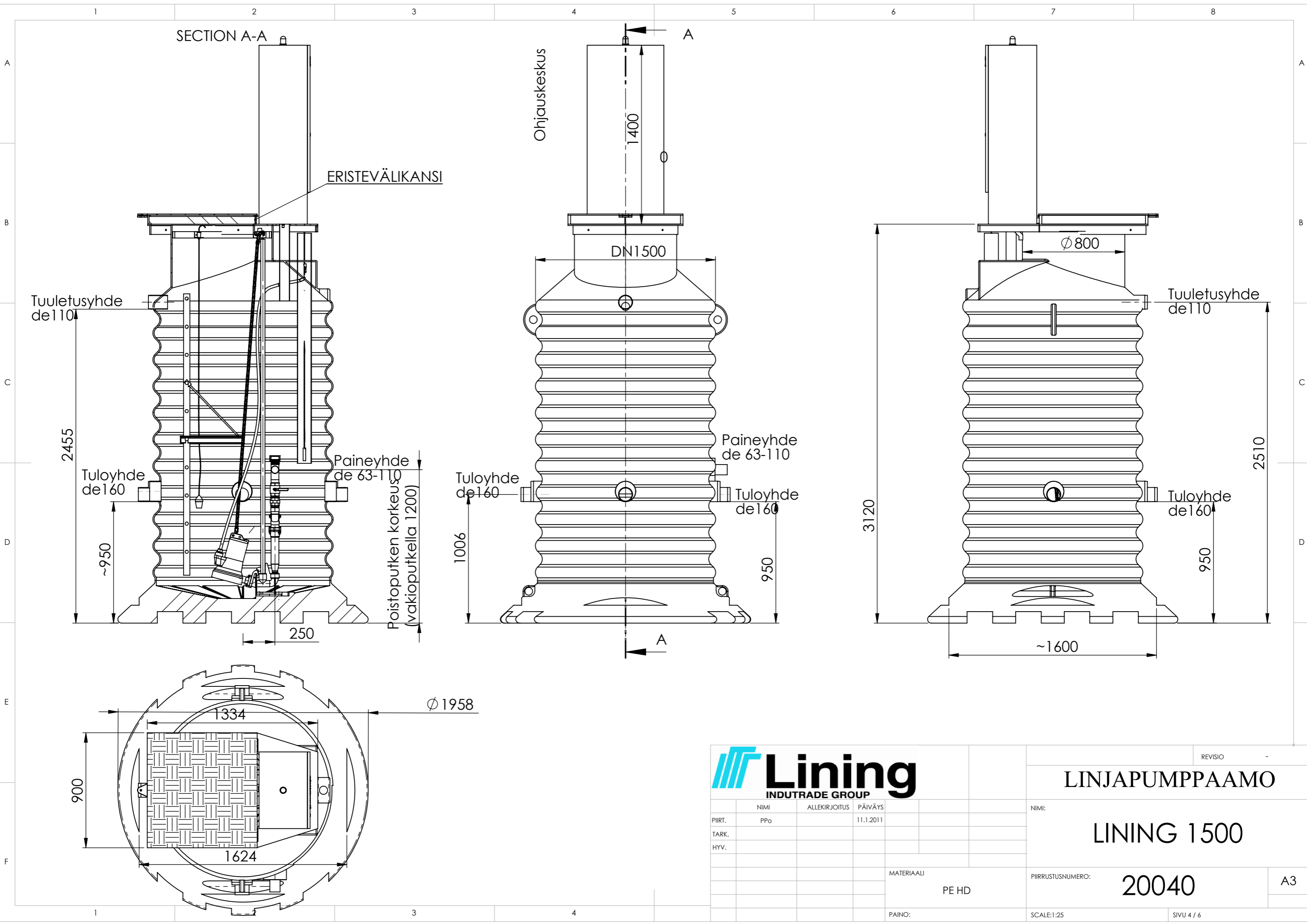
PIIRRUSTUSNUMERO:
20040

A3

PAINO:

SCALE:1:20

SIVU 1 / 6



NIMI	ALLEKIRJOITUS	PÄIVÄYS
PIIRT.	PPo	11.1.2011
TARK.		
HYV.		
MATERIAALI		
PE HD		
PAINO:		

REVISIO	-
LINJAPUMPPAAMO	
NIMI:	LINING 1500
PIIRUSTUSNUMERO:	20040
SCALE:1:25	SIVU 4 / 6
A3	